

Usül: Dügək (sofyan)

HÜSEYİNİ ZEMZEME İLÂHİ

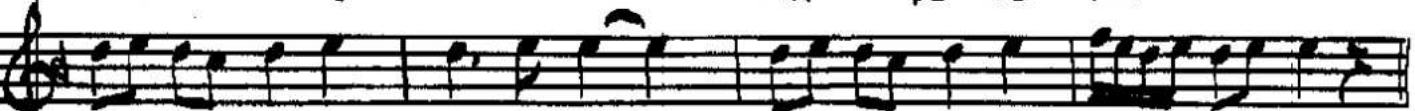
- 2 -

Beste: TOSUNZÂDE ABDOULLAH

Güfte: YUNUS EMRE



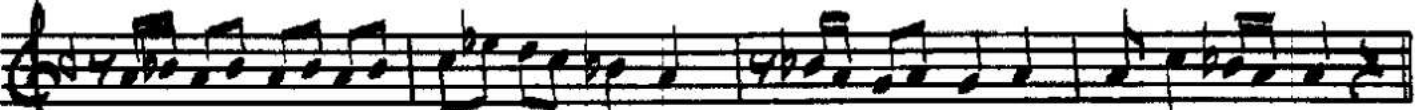
MİL Kİ BE KÂ DAN GEL Mİ SEM
İ SÂ Gİ Bİ DÜN YÂ KO YUP
İB RA Hİ MİM ÇEB YÂ İ LE
Â SIK YU NUS MÂ ŞU KU NA



FÂ Nİ Cİ MÂ Nİ N'ÛY LE REM
GÖK LE Rİ SEY RÂN EY LE REM
HIÇ İH Tİ YÂ CİM KAL MA OI
VUS LAT BU LUN CA MEST, O LUR



BEN DOST CE MÂ LİN GÖR MÜ ŞEM
MÜ SA YI Dİ DAR OL MU SAM
MU HAM ME DİM DÖS TA GI DEN
BEN Sİ SE Yİ ÇAL DIM TA ŞA



HÜ Rİ Cİ NÂ Nİ N'ÛY LE REM
BEN LEN TE RÂ Nİ N'ÛY LE REM
BEN TER CÜ MÂ Nİ N'ÛY LE REM
NA MÜS, Ü Â Rİ N'ÛY LE REM



VAH DET ME Yİ NİN CÜR' A SIN
EY YÜB LE YİN MÂ SÜ KU MUN
İS MA İ LIM HAK YD LU NA



MÂ' SÜK E LİN DEN İÇ Mİ SEM
CEV RİN TA HAM MÜL EY LE REM
CA Nİ Mİ KUR BAN EY LE REM



BEN DOST KO KU SUN AL Mİ SAM
ÇER CİS LE YİN HAK YD LU NA
ÇÜN Kİ BU CAN KUR BAN İ MİŞ



MÜŞK İ Hİ TÂ Nİ N'ÛY LE REM
ÇIK MA YAN CÂ Nİ N'ÛY LE REM
KÖÇ Ü KUR BÂ Nİ N'ÛY LE REM