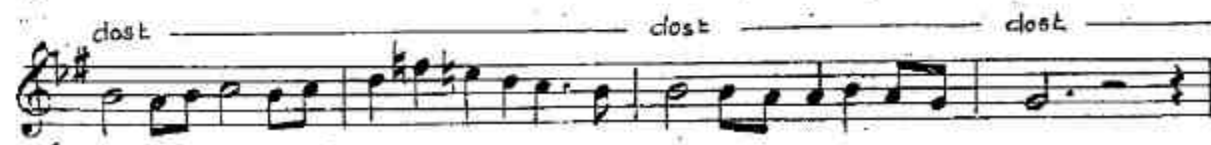
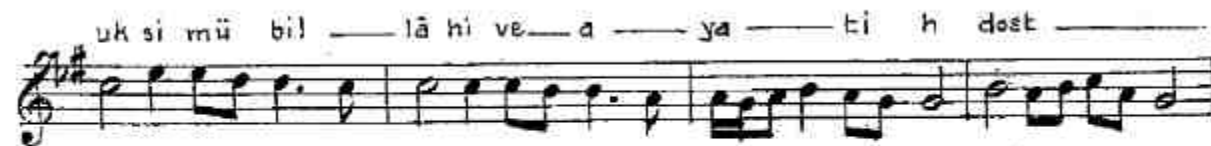
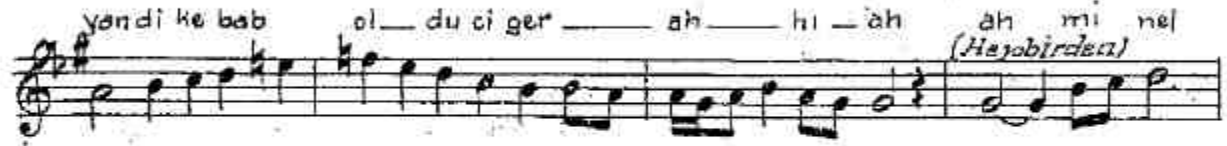
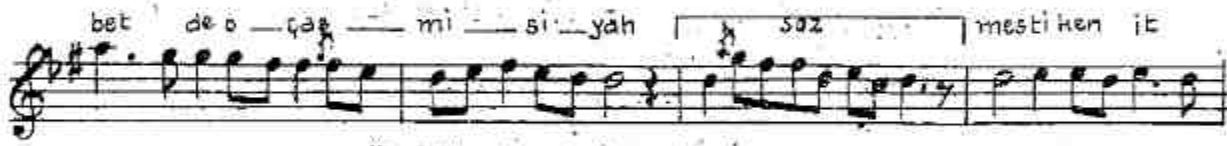


Suzinâk makamında ve semâî ikâında dâğı şarki

Zekâî Dede Efendi

AĞIRCA





G Ü F T E S İ

Neyledi gör bana omahimehi. daga düşürdü bu dili agehi

Keş iderim aşkile destürehi. nalevü efganımı sanma tehi

Ah-minel aşkı-ve halâtihi. ahraka-kalbi-biharara tihi

Manazarel-aynü-ila-gayriküm. uksimü-billahi-ve âyâtihi

Dost dost dost dost

Bezmi-mehabbetde o çaqmi-siyah. mestiken-itdi bana biranim nigâb

Kalmadı aşkılgıma iştibah. yandı kebab oldu ciger ah ah