

# ACEMKÜRDİ ŞARKI

Nişanlım ayrı benden

Usulu: Düyek / Semâi

Sadettin KAYNAK



ARANAĞMESİ



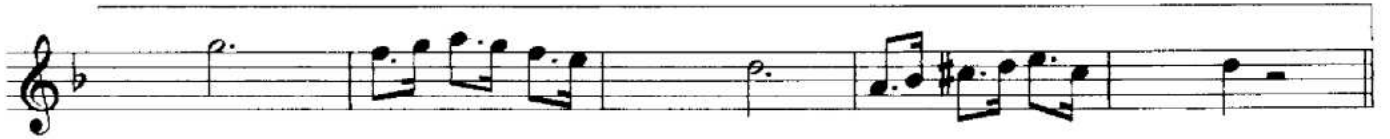
Ni şan lım ay rı ben den ca nım ay rı be den den



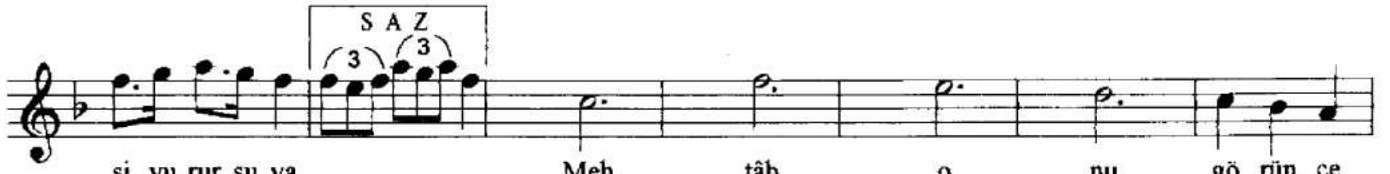
Fer yâd fer yâd fer yâd



fer yâ da baş la bül bül gül ay rıl mış çe men den



Ni şan lım va rır su ya göl ge



si vu rur su ya Meh tâb o nu gö rün ce



ken di ni ve rir su ya ken di ni ve rir su ya

Dr.S.Özgen

(Yayla Kartalı filminden)

Nişanlım ayrı benden canım ayrı bedenden  
Feryâda başla bül bül gül ayrılmış çemenden  
Nişanlım varır suya gölgesi vurur suya  
Mehtâb onu görünce kendini verir suya