

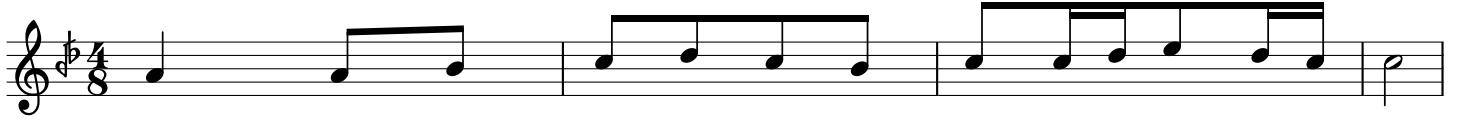
SABA İLAHİ

Düşüm Aşkın Od'una

Güfte: Yunus EMRE

Beste: Necmeddin Çörekcioğlu

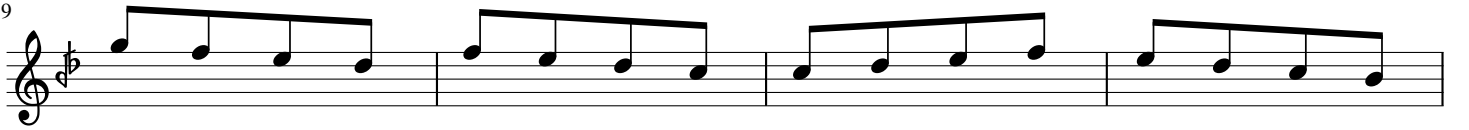
Usül: Sofyan



Sen den ge lir cev rü ce fa
Düş müş şüm aş kın od' u na



Ben a hu vah et me ye yim hay hay
Ya nıp ni ce tüt me ye yim hay hay



Uş yü rü rüm ya na ya na tup ci ğe rim dön dü ka na
Se kiz uç ma ğın hu ri si ge lir i se bir a ra ya



Aş kın dan ol dum di va ne U yu yu ban yat ma ya yım
Her giz ma nen din ol ma ya Sen on la ra kat ma ya yım



Se nin aş kın de ni zi ne dü şü be ni gark o la yım



Kim se nem yok e lim a la ko ma be ni bat ma ya yım



Yu nus Em re sen bu sö zü
İ şî ten ler a şık o la



Yüz bin der i sen az o la hay hay
İ ğen de u zat ma ya yım hay hay