

Dilkeşhâverân Şarkı

"Şâh iken lâhutta ey aşk"

Güfte : Ken'an Rifâî

Beste : Cemil Altımbilek

Usul : Ağır Akşak

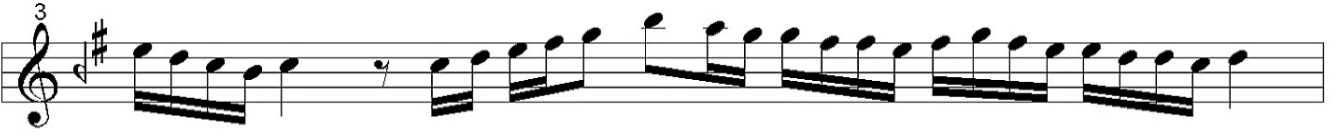
♩=70



Şâh i ken ... lâ



... hut ta ey ... aşk



... ser gi nûn et tin ...



be ni câ ... nım ... SAZ



SAZ ... Ser fi râz ... â zad ...



i ken dâ im ... ze bun ...



et ... tin ... be ni



... Ce nâ nım ...



SAZ ... Hep me lek ... ler ...



râm ... i di mah ... kûm ...

11 ... fer ma nım ...

12 be nım câ nım ... SAZ

13 SAZ ... Müp te lâ ... yı âh ...

14 ü fer yâd ü ... cû nûn ...

15 et ... tin ... be ni

16 ... Ce nâ nım ...

17

18 akr

Lâhut : İlâhî âlem
Serginûn : Baş aşığı
Serfirâz : Baş yüksekte olan
Âzâd : Hür, Serbest
Zebûn : Boyun eğen
Müptelâ : Bağımlı

Şâh iken lâhutta ey aşk serginûn ettin beni
Serfirâz âzâd iken dâim zebûn ettin beni
Hep melekler râm idi mahkûm-ı fermânım benim
Müptelâ-yı âh ü feryâd ü cûnûn ettin beni