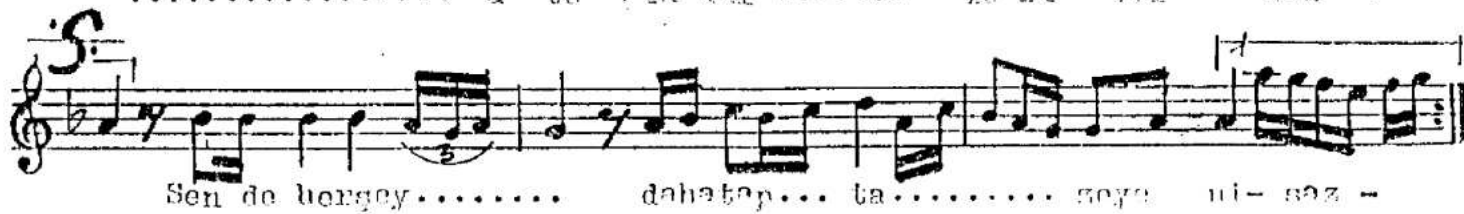
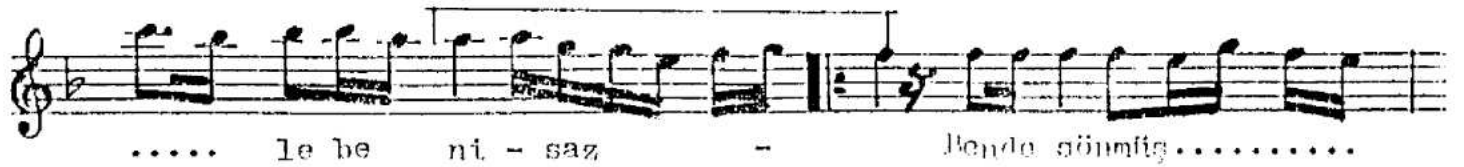
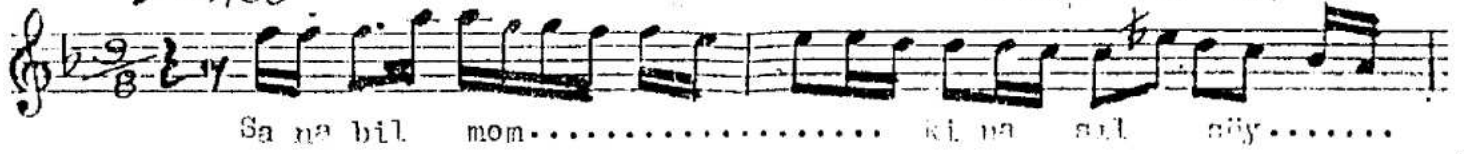


♩ = 708



Sana bilmemki nasıl söylemeli
 Böyle bir aşk olamaz dinle beni
 Bende sönmüş ateşin külleri var
 Sende herşey daha taptaze yeni.

Anla artık bu yolun çıkmazını
 Kalbimiş çalma bu susmuş sazını
 Sende mevsim tükettirken yazını
 Sende herşey daha taptaze yeni