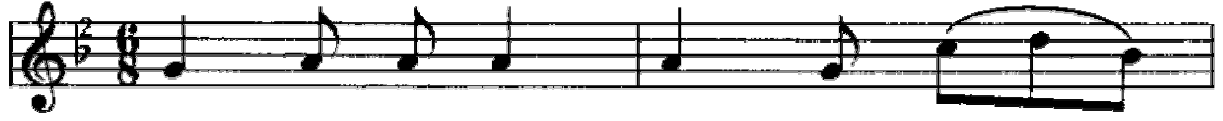


SARI PABUÇ TABANDA

Yöresi: Artvin - Erzurum
Kaynak: Türkân Öztürk

Derleyen: Osman İlker
Notalayan: Seyfettin Kaya

♩ = 270



Sa rı pa buç ta ban da
E ğil e ğil ö pe yim



Kız lar ge zer ya ban da Sa rı pa buç
Beş pa ram var ba ban da E ğil e ğil



ta ban da Kız lar ge zer ya ban da
ö pe yim Beş pa ram var ba ban da

Sarı pabuç tabanda
Kızlar gezer yabanda
Eğil eğil bir öpem
Beş param var babanda

Sarı pabuç düzdedir
Top zülüfler yüzedir
On iki gelin sevdim
Yine gönlüm kızdadır

Sarı pabuç oysana
Bir bu yana dön sana
Koynundaki güllerin
Birini bana ver sana

NOT: Söz, usûl ve ezgi yönünden hemen hemen aynıdır Erzurum repertuarında da mevcuttur.