

SEGÂH İLÂHÎ

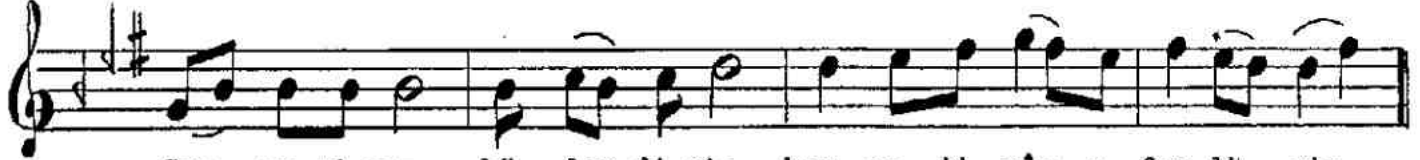
GÜFTE:Şeyh Sâdî Ef

BESTE:Ebulhâmis Mehmed Ef

USÛL: DÜYEK



Ser ve ri ser bü len di miz haz re ti pîr e fen di miz
Fah ri ci han o ser ve rin vâ ri si ol du hay de rin
Cez be î MUS TA FA i le sal dı ci hâ na vel ve le
Sâ dî se nin de hem de min ol ma lı gav si â le min



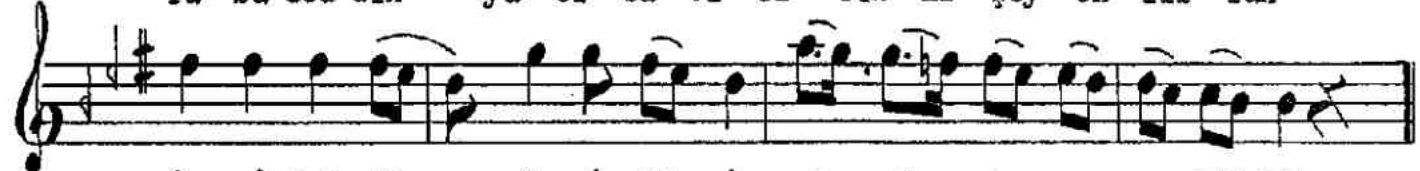
Ser ve ri ser bü len di miz haz re ti pîr e fen di miz
Fah ri ci han o ser ve rin vâ ri si ol du hay de rin
Cez be î MUS TA FA i le sal dı ci hâ na vel ve le
Sâ dî se nin de hem de min ol ma lı gav si a le min



Şâ hi di şeh le ven di miz haz re ti pîr e fendi miz
Sır ra i di pey gam be rin
Gök de i der mu kâ be le
Şû le si dir bu dî de min



Ya sa ded din ya ci ba vi ed rik ni şey en lil lah



Yâ sâ ded dîn yâ cî bâ vî ed rik ni şey en lil lâh



AL LAH AL LAH AL LAH AL LAH HAK LÂ İ LÂ HE İL LÂL LAH
AL LAH AL LAH AL LAH AL LAH HÜ LÂ İ LÂ HE İL LÂL LAH

Server-i ser bülendimiz Fahr-i cihan o serverin Cezbe-i MUSTAFA ile
Hazret-i pîr efendimiz Vârisi oldu hayder-in Saldı cihâna velvele
Şâhid-i şeh-levendimiz Sırrı idi peygamberin Gökde ider mukabele
Hazret-i pîr efendimiz Hazret-i pîr efendimiz Hazret-i pîr efendimiz.

Halil Say

Ya sadeddin ya oibavî Edrik-ni şey-en lillâh
ALLAH ALLAH ALLAH ALLAH HAK LÂ İLÂHE İLLÂLLAH
ALLAH ALLAH ALLAH ALLAH HÜ LÂ İLÂHE İLLÂLLAH