

NIHAVEND ŞARKI

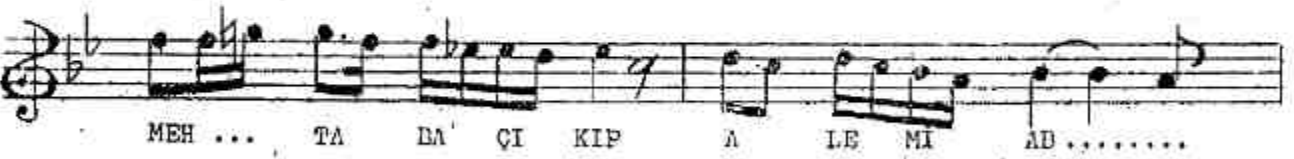
Güfte ve Deste

Usulü: AKSAK

(Seyret güzelim Çamlıca'dan fasl-ı bahârı.)

AHMET UZEL

(♩=126)



SEYRET GÜZELİM ÇAMLICA'DAN FASL-I BAHÂRİ
GÖSTER YUZUNUN GÜL TENİNİ COŞTUR O YÂRİ
MEHTÂNA ÇIKIP ÂLEM-İ ÂD EYLE BU AKŞAM
SÜRSÜN BU HAVÂL MEŞK EDEREK DESTENİGÂRİ

Nihavend Fantezinin ikinci sayfası



ay nı gö nül..... i çin..... de i ki sev da ya şar..... mu



İN san ö lür se vin..... ce kö le o lur kul o lur



kay bet ti ği sev da yı gö nül son ra zor..... bu lur.



Be nim yal nız bil..... di ğim bir kalp te bir aşk o lur.



ay nı gö nül i çin..... de i ki sev da o lur..... (Son) mu

D.C:



② Gö nül san ki yo lol..... muş ge len gi den sel..... gi bi



go nul san ki yo lol..... muş ge len gi den sel..... gi bi



es ki sev da lar ol muş san ki bi rer el..... gi bi



es ki sev da la rol muş san ki bi rer el..... gi bi