


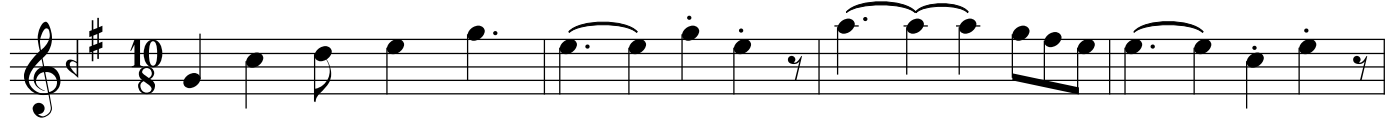
USÛLÜ : DEĞİŞMELİ
CURCUNA- NİM SOFYAN

HÜSEYİNÎ ŞARKI

SIRA DAĞLAR MORDU, SULAR KIRMIZI

 = 200

MÜZİK : SELÂHADDİN İÇLİ
SÖZ : R.TEVFİK BÖLÜKBAŞI



ARANAĞME



SI RA DAĞ LAR MOR DU SU LAR KIR MI ZI



SU LA RI BEK LER Dİ BİR PE Rİ KI ZI



Ö PER KEN AL NIN DAN AK ŞAM YIL DI ZI



YE ŞİL GÖZ LE Rİ NE MEF TÛN DUR SAN



DIM

DIM

SAZ



pp

pp

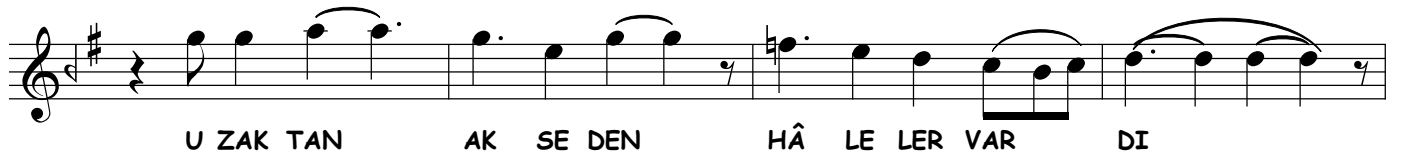
)



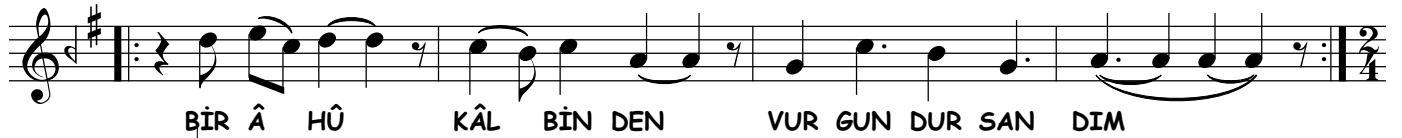
SU KE NAR LA RIN DA LÂ LE LER VAR DI



GÖL LER DE Â TE ŞİN HÂ LE LER VAR DI

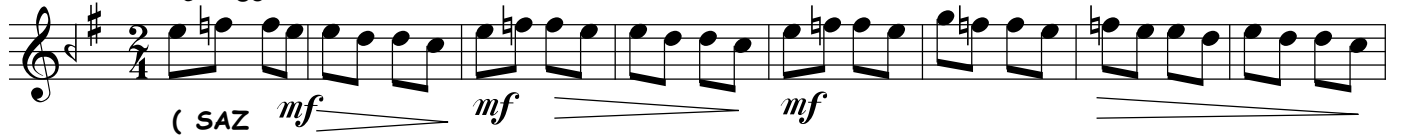


U ZAK TAN AK SE DEN HÂ LE LER VAR DI



BİR Â HÛ KÂL BİN DEN VUR GUN DUR SAN DIM

NİM SOFYAN = 80



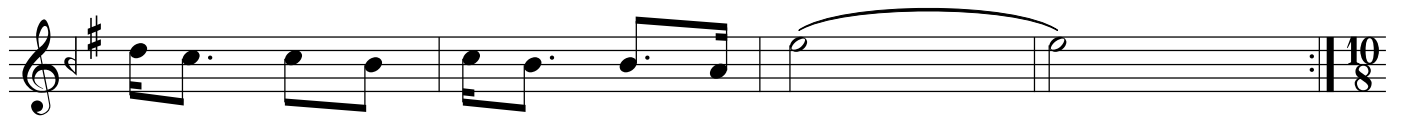
(SAZ *mf* *mf* *mf*)



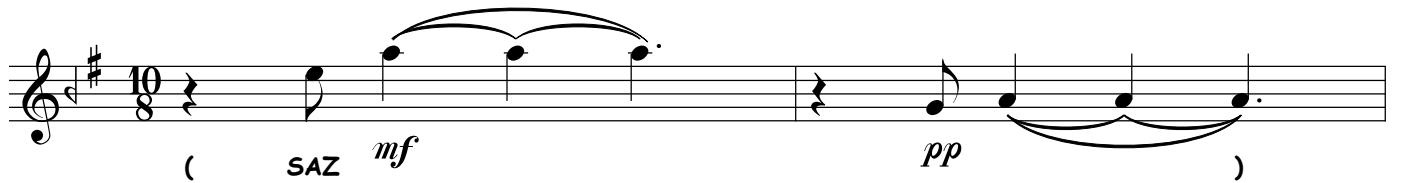
SI RA DAĞ LAR SI RA DAĞ LAR PE Rİ KI ZI PE Rİ KI ZI



SU KE NAR LA RIN DA LÂ LE GÖL LER DE Â TE ŞİN HÂ LE



U ZAK TAN AK SE DEN NÂ LE LER



(SAZ *mf* *pp*)



BİR Â HÛ KÂL BİN DEN VUR GUN DUR SAN MA

faruk pakin

SIRA DAĞLAR MORDU, SULAR KIRMIZI
SULARI BEKLERDİ BİR PERİ KIZI
ÖPERKEN ALNINDAN AKŞAM YILDIZI
YEŞİL GÖZLERİNE MEFTÛNDUR SANDIM

SU KENARLARINDA LÂLELER VARDI
GÖLLERDE ÂTEŞİN HÂLELER VARDI
UZAKTAN AKSEDEN NÂLELER VARDI
BİR ÂHÛ KÂLBİNDEN VURGUNDUR SANDIM