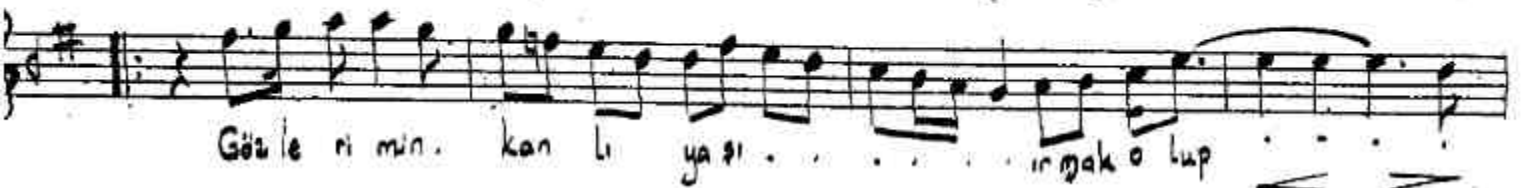
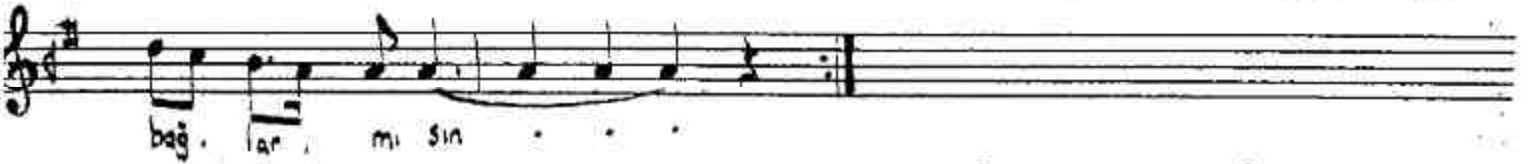
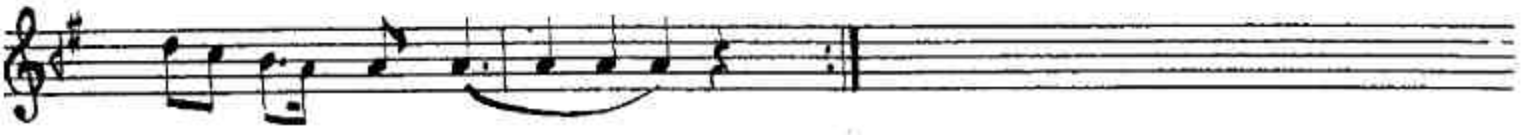


MUHAYYER İLÂHÎ

Söz: YÜNUS EMRE
Müzik: GÜLDENİZ EKMEKÇİ

Safyan (♩=92)



Çağ lar mı sin . . .
 Kar li dağ la rın ba şın da sal kim sal kim o lan bu lut . . .
 Sa cın çö züp be nim için . . . yaşın yaşın . . .
 Çağ lar mı sin . . .
 Es ri di Yü nü sun ca nı yol da yım il le rim ha nı
 Yü nü s dü ş te gör dü se ni . . . say rı mı sin . . .
 Çağ lar mı sin . . .

Taptın yine deli gönül sular gibi çağlar mısın?
 Aktın yine kanlı yaşım yollarımı bağlar mısın?
 Nidem elim ermez yare bulunmaz dardime göre
 Oldum ilimden avare beni bunda eyler mısın?
 Yarı kıldım ben yoldaşı onulmaz başımın başı
 Gözlerimin kanlı yaşı ırmak olup çağlar mısın?
 Karlı dağların başında solkım solkım olan bulut
 Sacın çözüp benim için yaşın yaşın ağlar mısın?
 Esridi Yünüs'ün canı yoldayım illerim hanı
 Yünüs düşte gördü seni bayrı mısın sağlar mısın?