

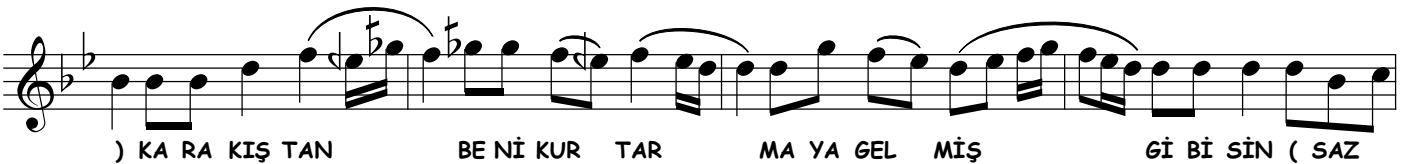
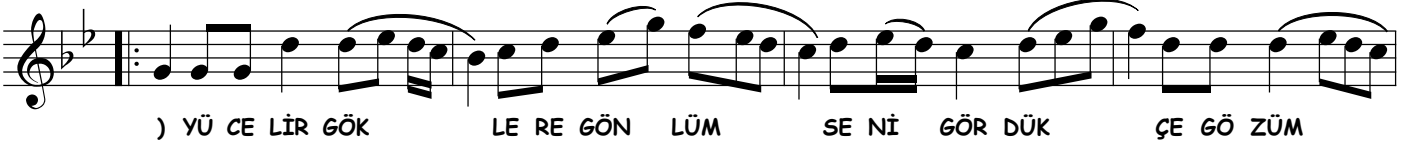
NIHÂVEND ŞARKI

USÛLÜ : AKSAK

YÜCELİR GÖKLERE GÖNLÜM SENİ GÖRDÜKÇE GÖZÜM

MÜZİK : FARUK ŞAHİN

SÖZ : MEHMET TURAN YARAR



) O YE ŞİL GÖZ LE RE DAL DIK ÇA BA HÂR OL

DU GÜ ZÜM (SAZ) O YE ŞİL GÖZ LE RE DAL DIK

ÇA BA HÂR OL DU GÜ ZÜM (SON)

Faruk Pakin

YÜCELİR GÖKLERE GÖNLÜM SENİ GÖRDÜKÇE GÖZÜM
SENİ ANDIKÇA İBÂDET KESİLİR SANKİ SÖZÜM
KARAKIŞTAN BENİ KURTARMAYA GELMİŞ GİBİSİN
O YEŞİL GÖZLERE DALDIKÇA BAHÂR OLDU GÜZÜM

Feilâtün / Feilâtün / Feilâtün / Feilün