

NIHÄVEND SARKI

BESTE : BURHAN DURUÇU
SOZ : YALÇIN BENLİCAN

Yüzünde mevsimsiz güller biterdi

AKSAM

♩ : 200

♩ : 152



ARANA Ğ ME



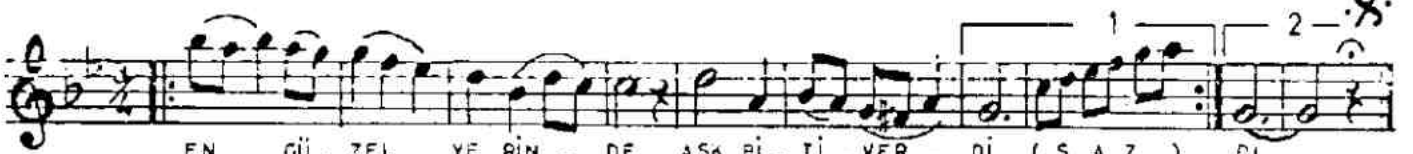
YÜ - ZÜN - DE MEV - SİM - SİZ GÜL - LER Bİ - TER - Dİ



GO - ZÜN - DE YAŞ GÖR - SEM İ - ÇİM GİDER - Dİ (S A Z) Dİ (S A Z)



AK - LI - MA GEL - MEZ - Dİ BAŞI - MA GEL - Dİ



EN GÜ - ZEL YE - RİN - DE AŞK Bİ - Tİ - VER - Dİ (S A Z) Dİ



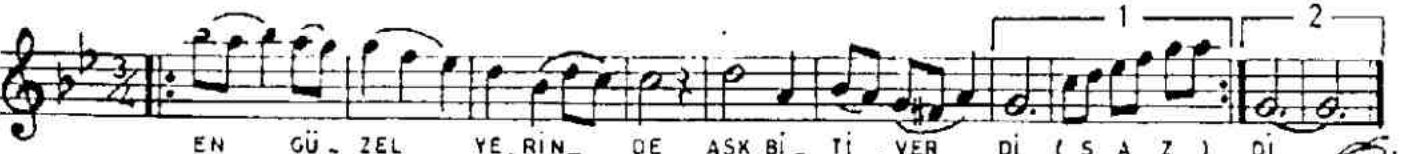
BİR GÜN DE BİN DE - FA MUTLU YUM DER - KEN



BE NİM - LE AĞ - LA - YIP NAZ LI GÜLER - KEN (S A Z) KEN (S A Z)



YA - NİM - DA OL - SAN DA BENİ ÖZ - LER - KEN



EN GÜ - ZEL YE - RİN - DE AŞK Bİ - Tİ - VER - Dİ (S A Z) Dİ

①

YÜZÜNDE MEVSİMSİZ GÜLLER BİTERDİ
GÖZÜNDE YAŞ GÖRSEM İÇİM GİDERDİ
AKLIMA GELMEZDİ BAŞIMA GELDİ
EN GÜZEL YERİNDE AŞK BİTİVERDİ

②

BİR GÜNDE BİN DEFA MUTLUYUM DERKEN
BENİMLE AĞLAYIP NAZLI GÜLERKEN
YANIMDA OLSAN DA BENİ ÖZLERKEN
EN GÜZEL YERİNDE AŞK BİTİVERDİ